

In-Sight "Smart Camera"

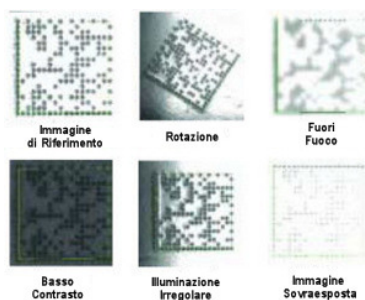
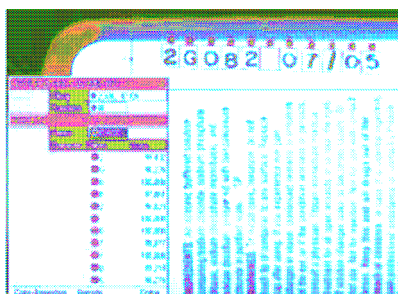
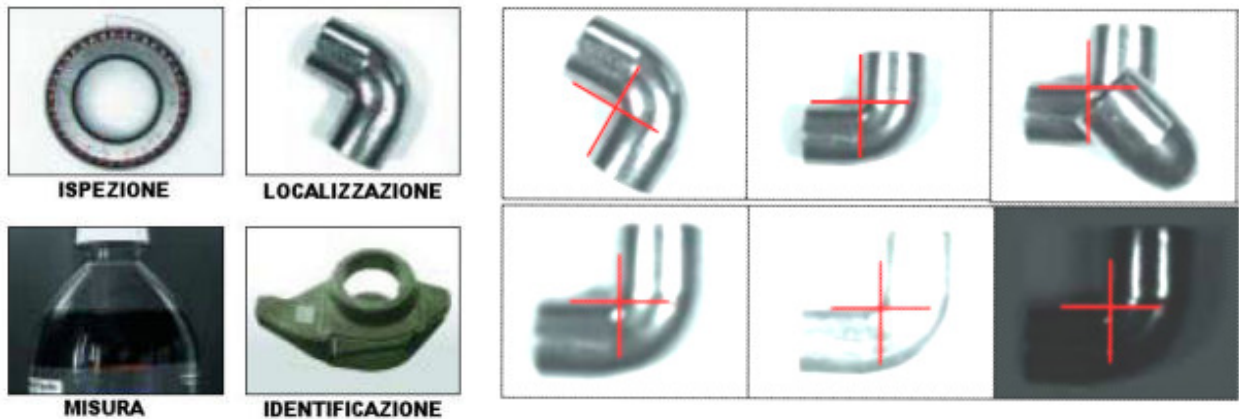


Molti sistemi di visione a "basso costo" disponibili oggi, mostrano essere inaffidabili, quando sono messi a confronto con i problemi del mondo reale (come, ad esempio, illuminazione incoerente, e normali variazioni morfologiche da pezzo a pezzo).

I sensori di visione In-Sight™ si dimostrano affidabili in moltissime condizioni reali, anche molto critiche.

Ogni modello In-Sight è equipaggiato con una completa libreria di strumenti di analisi immagine di COGNEX™, incluso il famoso e unico (brevettato) strumento di identificazione di parti *PatFind™* (ed i più evoluti *PatMax™* e *PatFlex™*).

Utilizzando un avanzatissimo sistema di confronto geometrico, *PatFind™* (e i più evoluti *PatMax™* e *PatFlex™*) riconosce parti indipendentemente dalle dimensioni e dall'orientamento, anche quando le parti sono incomplete e/o parzialmente nascoste alla vista.



I Sistemi In-Sight™ sono anche dotati di una libreria per la lettura e/o verifica di caratteri stampati e codici 1D e 2D (BarCode e DataMatrix) molto robuste ed affidabili.



S.T.G. – Virle P.te Tel. (+39) 349 220 1796
Robot-Eyes Ltd – Belo Horizonte Tel. (+55) 31 2626 3816
 Site: www.StudioGuasco.it Email: info@StudioGuasco.it
 Site: www.Robot-Eyes.com Email: info@robot-eyes.com

Inoltre i sistemi In-Sight™ sono dotati di una interfaccia operatore (GUI) di forma semplice ed intuitiva, simile ad un foglio di calcolo (simile ad Excel®) che permette all'utente uno sviluppo rapido della propria applicazione, senza conoscenza di programmazione.

| | Index | Row | Col | Angle | Len | Score | Area | Bbox(x,y) |
|---|-------|---------|---------|---------|-------|--------|---------|-----------|
| 5 | 0,000 | 154,262 | 181,204 | 94,133 | 1,000 | 99,996 | 987,890 | (0,000) |
| 6 | 1,000 | 154,385 | 387,458 | 85,197 | 1,000 | 97,744 | 971,890 | (0,000) |
| 7 | 2,000 | 142,880 | 298,172 | 288,720 | 1,000 | 49,992 | 979,890 | (0,000) |

Inoltre, un software per PC permette di interconnettere tutti i sensori di visione della famiglia In-Sight™ per creare un sistema di fabbrica totalmente integrato.

